

西四国マツダ

この夏、ステキな出会いが待っている



MAZDA SUMMER FAIR

8/5(土) 6(日) この週末はお近くの西四国マツダのお店へ!

営業日カレンダー ■は休業日です。

2023年 8月

日	月	火	水	木	金	土
		1	2	3	4	5
6	7	8	9	10	11	12
13	14	15	16	17	18	19
20	21	22	23	24	25	26
27	28	29	30	31		

●の6日は今治店が地方祭のため店休日となります。

DREAM with MAZDA CAMPAIGN

【応募期間】

第一弾 7/27(木)～8/27(日)
第二弾 8/28(月)～9/28(木)

マツダ車で叶えたいあなたの夢を聞かせてください。

ご応募いただいた方の中から、期間中合計2名様にマツダの人気SUV4車種からお好きな1台をプレゼント。

【応募方法】キャンペーンURL → <https://www.mazda.co.jp/purchase/suv/campaign/suv2023/>

キャンペーンサイトにアクセスし、応募フォームに「希望車種」、「そのマツダ車があったら叶えたい夢(400文字以内)」、「個人情報(氏名、住所等)」を含む必要事項を記入の上、ご応募ください。

※ご応募には CLUB MAZDA への会員登録(無料)が必要です。
※キャンペーンサイトへのアクセスには通信料もしくはパケット料金がかかります。



【審査 / 受賞発表】

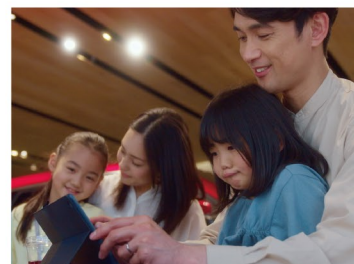
厳正なる審査の上、各応募期間の1ヶ月後を目途にキャンペーンサイトで発表。受賞者様には直接ご連絡いたします。

【ご応募における注意事項】

- ・ご応募は、日本国内に在住の方で有効な普通免許を有し、車庫証明が取得でき、受賞後納税に必要なマイナンバーの情報を提供いただける方、及びマツダ車からの取材(動画・写真撮影、インタビュー等)へのご協力、それらの公開にご承諾いただける方に限ります。
- ・受賞者様は、他人にその権利を譲渡したり、金銭や他の品物と引き換えはできません。
- ・プレゼント車両の登録 / 保険 / 納車等に必要な諸費用は受賞者様のご負担となります。

●詳しくはキャンペーンサイトをご覧ください。

【プレゼント対象車種】



CLUB MAZDAを通じてマツダを体感してみませんか?

マツダに興味関心をお寄せいただいている皆様と、「もっとつながる」新しい無料会員サービスです。キャンペーンの内容等、詳しくはこちらから ▶

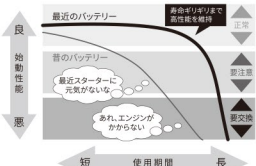


サービス商品のご案内 長距離移動やお盆前に定期的なチェックやお早めのメンテナンスをお勧めします。

バッテリー

交換目安 30カ月～36カ月ごと

エンジンをスタートさせたり、その他の装置(オーディオ・エアコン・ヘッドライト等)を動かすための電力を供給するための電源



最近のバッテリーは昔のバッテリーのように「照明が暗い」などのサインがなく突然エンジンが始動できなくなることがあります。

GOLDEN 高性能・高品質にこだわったハイパフォーマンス

アイドリングストップ車用 一般車にも対応。アイドリングストップ搭載車用のための高性能バッテリー

保証期間 3年または10万km長期保証(いずれか早く到達するまで)

保証期間 2年または4万km長期保証(いずれか早く到達するまで)

※種類によっては、お取り寄せになる場合がございます。詳しくは店舗スタッフにおたずねください。

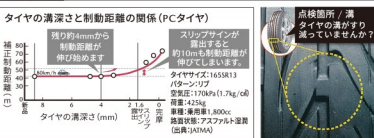
※取付工賃が別途必要となります。

タイヤ

点検目安 月に1度

走行距離を重ね、摩耗したタイヤを使い続けると、スリップしやすくなり危険です。

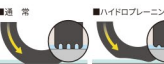
残溝 溝がすり減ると



摩耗したタイヤの危険性

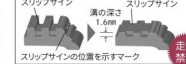
ハイドロプランニング現象

路面の水たまりなどに突っ込むと、タイヤと路面の間に水が入り込み、タイヤが浮き上がってしまうハイドロプランニング現象が起こります。



→原因はタイヤのミゾが少なくなったため

タイヤが摩耗してミゾが少なくなると、タイヤと路面の間の水を排水できなくなり、この現象を起こしやすくなります。



法令上、タイヤのミゾが1.6mm以下のタイヤは使用できません。

空気圧 空気圧が不足すると

- 操縦安定性が低下する
- 偏摩耗が発生する
- 燃費が悪化する
- 指定空気圧は運転席のドア付近などをチェック!



タイヤの空気圧は徐々に低下していきますので、目安として、月に1度は空気圧計を使用して空気圧が適正であるかを点検しましょう。

三角停止表示板

ご存知ですか?

高速道路上でやむを得ず駐車する場合に三角停止表示板を設置しないと、道路交通法違反になります。



減点1点、反則金6,000円

本体価格(消費税10%込) ¥1,990

ピック付発炎筒

自動車緊急保安発炎筒+緊急脱出用ガラス破壊具

- 事故や故障により緊急停車した場合に後続車に危険を知らせ、追突を未然に防ぎます
- 事故等で車内に閉じこめられた場合にサイドガラスを割って車内から脱出。



※フロントガラス一部サイドガラス(合わせガラス)には使用できませんのでご注意ください。

本体価格(消費税10%込) ¥1,760